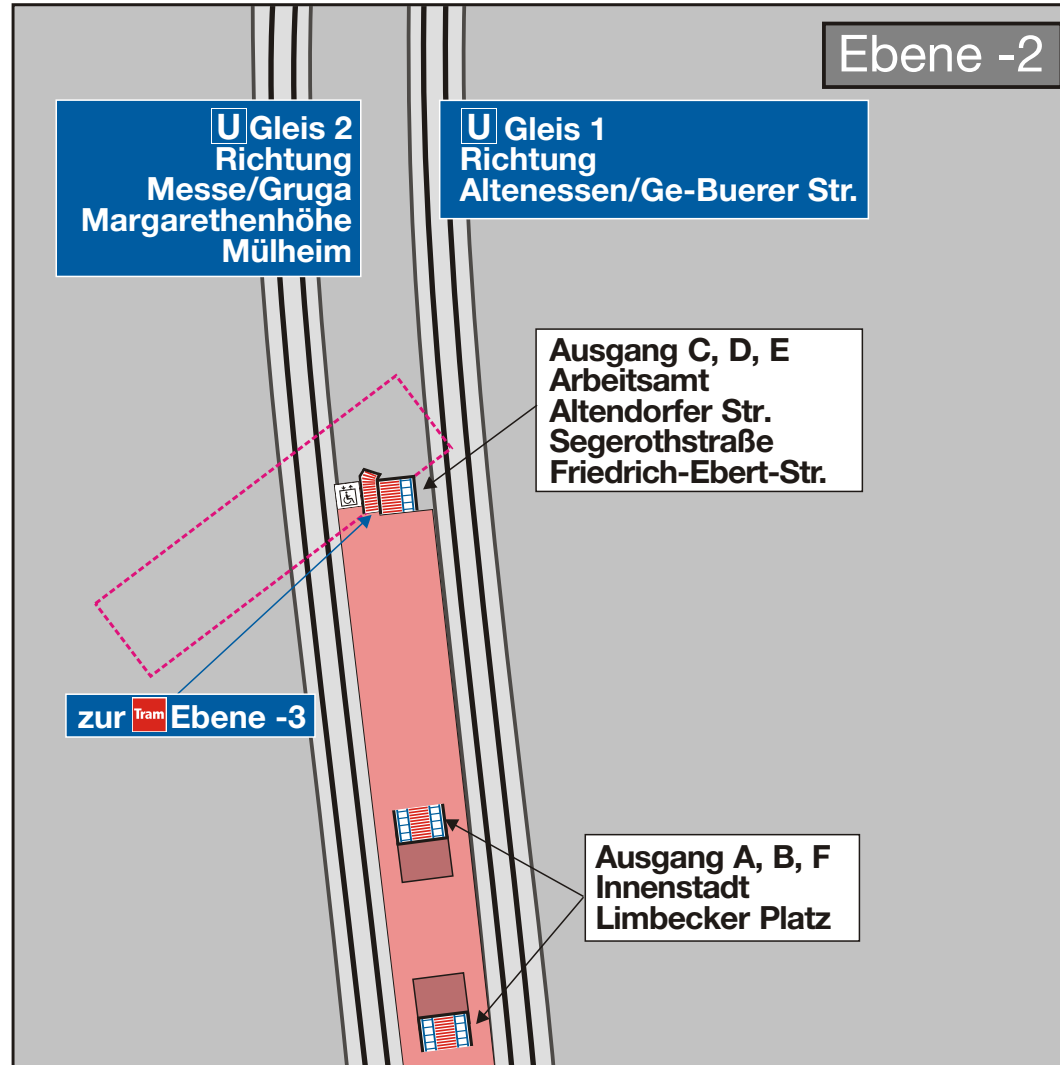


Essen Berliner Platz

Ebene 0		Ebene -2		Ebene -3	
		Gleis		Gleis	
145	Essen Haarzopf - Mülheim Flughafen	1	11	Altenessen - Essen Karnap - GE-Buerer Str.	1
145	Essen Hbf - Stadtwald - Heisingen	2	11	Essen Hbf - Rüttenscheid - Messe	2
147	Haarzopf	1	17	Essen Hbf - Holsterhausen - Margarethenhöhe	2
147	Rathaus Essen - Kray	2	18	Karlsplatz	1
166	Essen Hbf - Steele - E-Burgaltendorf - HAT-Niederwenigern	3	18	Essen Hbf - MH-Rhein-Ruhr-Zentrum Mülheim Hbf	2
166	Dellwig	4			
SB16	Essen Hbf	3			
SB16	Bottrop - Dorsten ZOB	4			
NachtNetz					
NE10	Frohnhausen - Haarzopf	1	101	Bergeborbeck - Borbeck	1
NE10	Essen Hbf	2	101	Essen Hbf - Bredeneu	2
NE11	Altendorf - Essen Frintrop - Oberhausen	1	103	Altendorf - Borbeck - Dellwig	1
NE11	Essen Hbf	2	103	Rathaus Essen - Steele	2
NE12	Altendorf - Bergeborbeck - Dellwig - Borbeck	1	105	Altendorf - Frintrop	1
NE12	Essen Hbf	2	105	Essen Hbf - Bergerhausen - Reilinghausen	2
NE16	Essen Hbf	3	109	Altendorf - Frohnhausen	1
NE16	Bergeborbeck - Essen Dellwig - Bottrop	4	109	Rathaus Essen - Steele	2



Bahnsteig
 Treppen
 Rolltreppen
 Aufzug
 Straßenbahn
 Stadtbahn
 Eine Etage tiefer: Ebene -3